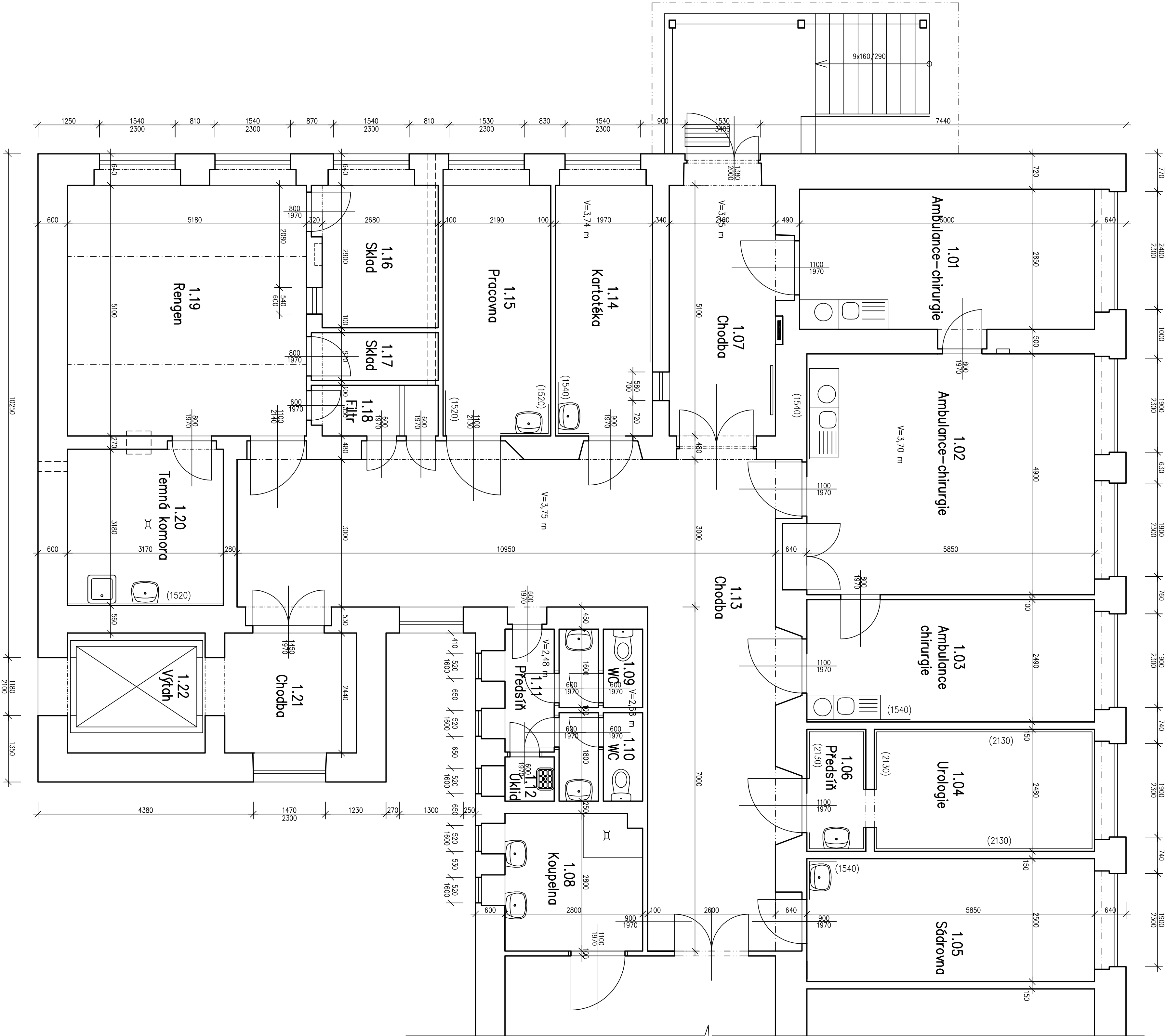


Půdorys 1.NP – stávající stav M 1:50



Tabulka místností

Číslo	Název místnosti	Plocha [m ²]	Podlaha	Stěny	Strop
1.01	Ambulance–chirurgie	17,50	Povlakové podlaha–PVC	Omrítka vřp štuk.	Omrítka vřp štuk.
1.02	Ambulance–chirurgie	28,67	Povlakové podlaha–PVC	Omrítka vřp štuk.	Omrítka vřp štuk.
1.03	Ambulance–chirurgie	14,57	Povlakové podlaha–PVC	Omrítka vřp štuk.	Omrítka vřp štuk.
1.04	Urologie	11,11	Povlakové podlaha–PVC	Omrítka vřp štuk.	Omrítka vřp štuk.
1.05	Sádrona	14,63	Povlakové podlaha–PVC	Omrítka vřp štuk.	Omrítka vřp štuk.
1.06	Předstř	2,98	Povlakové podlaha–PVC	Omrítka vřp štuk.	Omrítka vřp štuk.
1.07	Chodba	12,6	Keramičké dlažba	Omrítka vřp štuk.	Omrítka vřp štuk.
1.08	Koupelna	7,75	Keramičké dlažba	Keramičký obklad	Omrítka vřp štuk.
1.09	WC	2,56	Keramičké dlažba	Keramičký obklad	Sádrokarton
1.10	WC	2,88	Keramičké dlažba	Keramičký obklad	Sádrokarton
1.11	Předstř	2,50	Keramičké dlažba	Keramičký obklad	Sádrokarton
1.12	Úklidové komora	0,90	Keramičké dlažba	Keramičký obklad	Sádrokarton
1.13	Chodba	57,28	Keramičké dlažba	Omrítka vřp štuk.	Omrítka vřp štuk.
1.14	Karotéžka	10,05	Povlakové podlaha–PVC	Omrítka vřp štuk.	Omrítka vřp štuk.
1.15	Pracovna	11,17	Povlakové podlaha–PVC	Omrítka vřp štuk.	Omrítka vřp štuk.
1.16	Sklad	7,08	Povlakové podlaha–PVC	Omrítka vřp štuk.	Omrítka vřp štuk.
1.17	Sklad	2,50	Povlakové podlaha–PVC	Omrítka vřp štuk.	Omrítka vřp štuk.
1.18	Filtr	2,61	Povlakové podlaha–PVC	Omrítka vřp štuk.	Omrítka vřp štuk.
1.19	Rengen	24,79	Povlakové podlaha–PVC	Omrítka barytové tl.30	Omrítka vřp štuk.
1.20	Temná komora	10,25	Keramičké dlažba	Omrítka vřp štuk.	Omrítka vřp štuk.
1.21	Chodba	7,01	PVC na dlažbě	Omrítka vřp štuk.	Omrítka vřp štuk.
1.22	Výťah	6,83		Omrítka vřp štuk.	Omrítka vřp štuk.

Kredit:	Ing.Řiho		<div><div><div></div><div></div><div></div></div><div><div>R-PRO</div><div>s.r.o.</div></div><div>Dešivova 504 506 Ol. Jihm</div></div>	
Zad.pojektant:	Ing.Řiho			
Msto stady:	Nemocnice Nový Bydžov			
Investor:	Křdovénradický kraj, Hradec Křdlové			
Akce:	Přemístění ambulance TRN (plien)		Supert:	DOS
			Datum:	11/2017
			Fornit:	8 A4
			Měřitac:	1:50
Osady:	Půdorys 1.NP–stávající stav		Cíle výřřř:	D.1.1.2.1.